

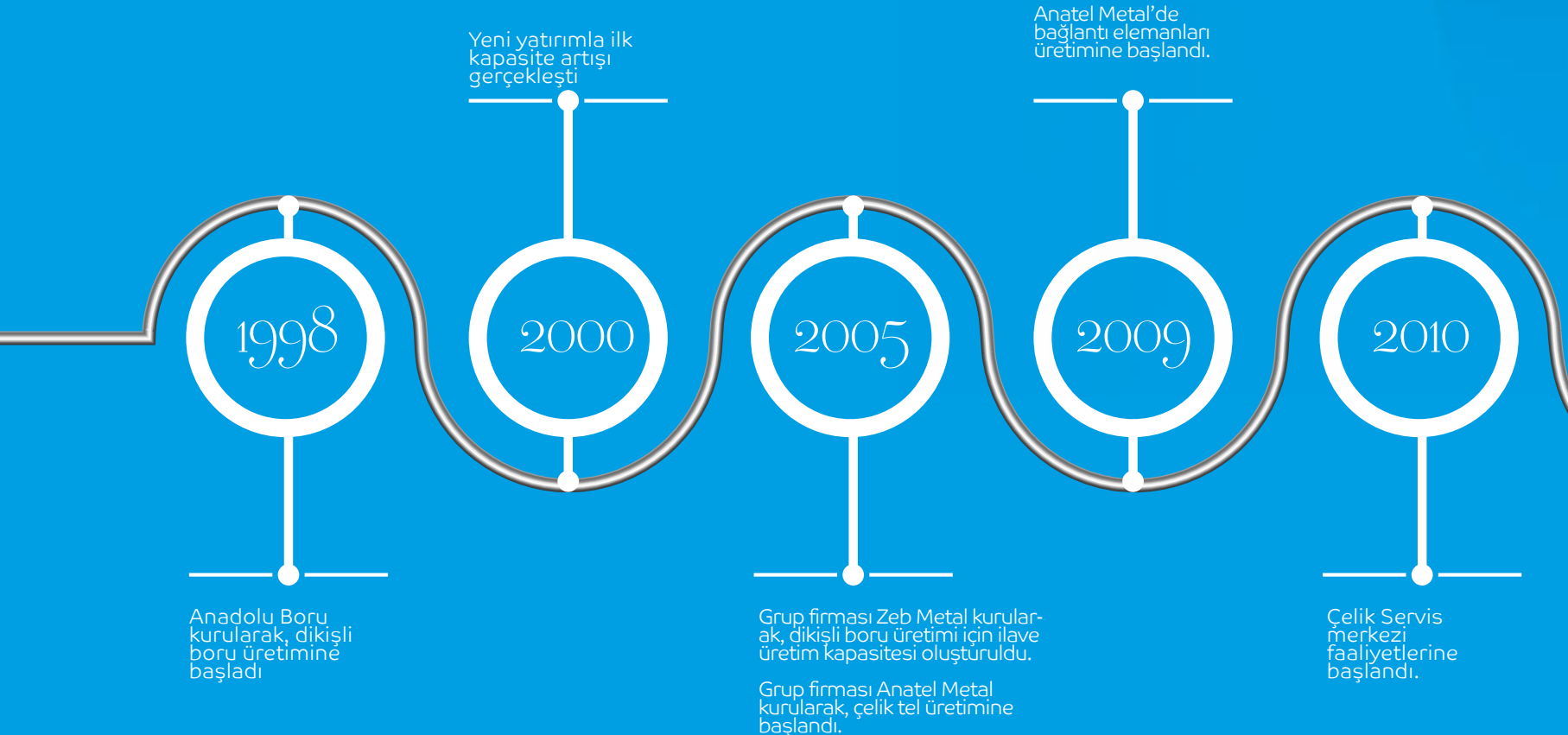
**AnadoluBoru**

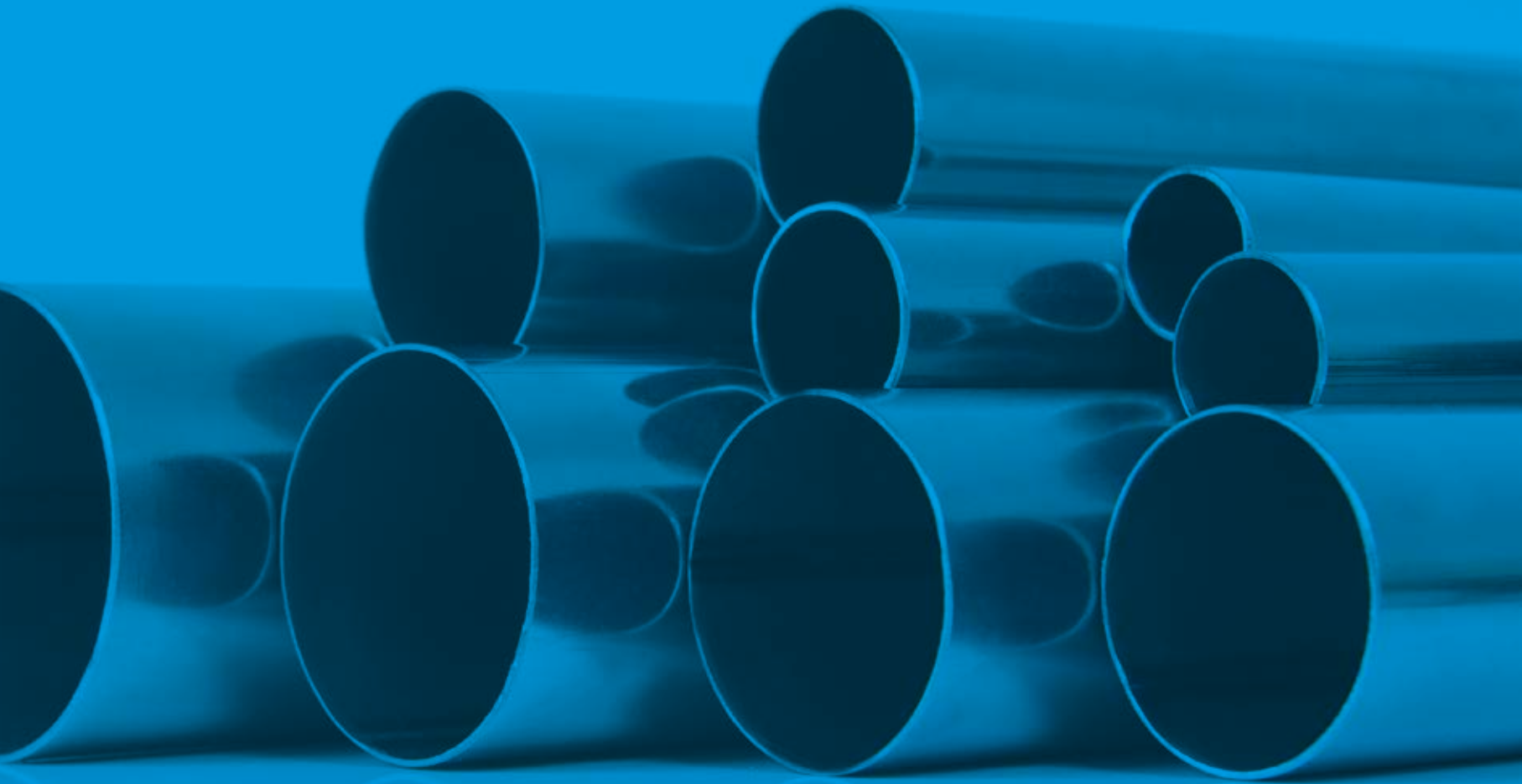


# AnadoluBoru

Anadolu Boru 1998 yılında kurularak, dikişli çelik boru ve profil üretimi alanında faaliyet göstermeye başlamıştır. Anadolu Boru, özellikle soğuk haddelenmiş sacdan hassas uygulamalara yönelik boru profil üretimine odaklanarak; mobilya, ev gereçleri, beyaz eşya, otomotiv yan sanayi ve metal işleme gibi farklı imalat sektörlerine hizmet etmektedir.

Çelik boru üretimini, levha sac ve dilinmiş sac üretimi gibi çelik servis merkezi faaliyetleriyle de destekleyen Anadolu Boru; Kayseri’de 10.000 m<sup>2</sup>’si kapalı toplam 30.000 m<sup>2</sup>’lik alanda faaliyetlerine devam etmektedir. Anadolu Boru; tecrübeli ve alanında uzman ekibi, yıllık 75.000 ton yassı malzeme işleme kapasitesi ve müşteri beklentilerine yönelik hızlı ve esnek üretim anlayışıyla, sektöründe tercih edilen güvenilir bir firma olma misyonunu sürdürecektir.





Anadolu Boru tesislerinde üretim kapasitesi artırıldı.

2011

Zeb Metal'de dikişli boru üretim kapasitesi artırıldı.

2013

Anatel Metal'de yüksek mukavemetli çelik boru ve profil üretimine başlandı.

2014


Zeb Metal'de çelik telden torba yay üretimine başlandı.

2017

Anatel Metal'de çelik tel, Zeb Metal'de torba yay üretim kapasiteleri artırıldı.

2020



  
AnadoluBoru

  
Anatel

  
ZebSprings





## ANADOLU BORU ve GRUP ŞİRKETLERİ

Anadolu Boru, iştirakleri Anatel Metal ve Zeb Metal firmalarıyla birlikte 1998 yılından bu yana başta mobilya, ev gereçleri ve metal eşya imalat sanayii olmak üzere, farklı sektörler için önemli bir endüstriyel tedarikçi konumundadır. Anadolu Boru ve grup firmaları, portföyünde yer alan aşağıdaki ürün gruplarıyla yurt içi ve yurt dışındaki birçok önemli markaya hizmet vermektedir.

- Dikişli çelik boru ve profil
- Yüksek mukavemetli çelik boru ve profil
- Dilinmiş sac ve levha sac
- Normal ve parlak çekilmiş çelik tel
- Yüksek karbonlu çelik tel
- Mobilya bağlantı elemanları
- Torba yay sistemleri

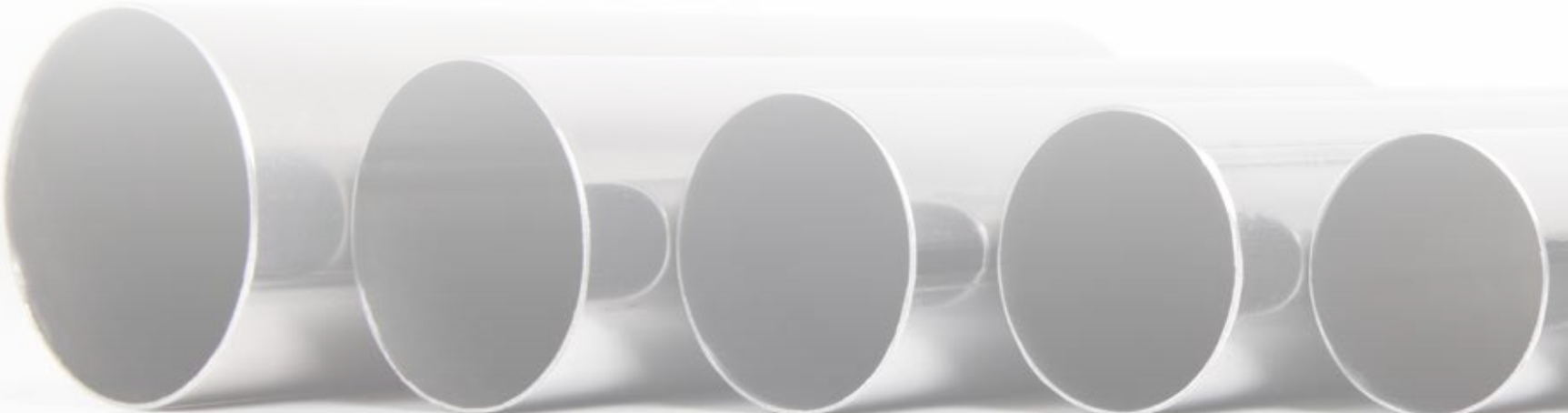
Anadolu Boru TS EN 10305-3 standartlarına göre hassas uygulamalara yönelik sanayi boruları üretmektedir.

Anadolu Boru tarafından özel hammadde seçimi, üretimde daraltılmış tolerans uygulamaları ve detay parametre kontrolleriyle üretilmiş olan sanayi boruları; büküm, genişletme, redüksiyon, pres gibi farklı mekanik boru işleme proseslerinde ve boyama, polisaj, kaplama gibi yüzey işleme proseslerinde göstermiş olduğu verimli performansla tercih edilmektedir.

ÜRETİM ARALIĞI	
Dış Çap (mm)	ø10 - ø63,5
Sac Kalınlığı (mm)	0,40 - 2,00
Uzunluk (mm)	2800 - 8000

ÇELİK KALİTE, TESLİM KOŞULU VE YÜZEY DURUMLARI (TS EN 10305-3)	
Teslim koşulu	+CR1, +CR2
Yüzey durumu	S3, S2
+CR1 Koşulu için çelik kaliteleri*	E155, E195, E235
+CR2 Koşulu için çelik kaliteleri*	E320, E370

\*Tabloda belirtilenler haricindeki çelik kaliteleri için lütfen irtibata geçiniz





Dış Çap ve Kalınlık (mm)	SANAYİ BORULARI ÜRETİM ARALIĞI (TS EN 10305-3)									
	0,40	0,50	0,60	0,70	0,80	0,90	1,00	1,20	1,50 CR	2,00 CR
Ø10										
Ø12										
Ø13										
Ø14										
Ø16										
Ø19										
Ø21										
Ø22										
Ø25										
Ø25,4										
Ø28										
Ø28,6										
Ø32										
Ø38										
Ø42										
Ø45										
Ø51										
Ø60										
Ø63,5										

Standart olarak üretimimizde yer alan ebatlar.

Not: Listede yer almayan çap ve kalınlıklar için lütfen irtibata geçiniz.



AnadoluBoru

# KARE PROFİLLER

Anadolu Boru kare profil üretimini TS EN 10305-5 standartlarına göre gerçekleştirmektedir.

Anadolu Boru tarafından üretilen kare profiller; mobilya, ofis mobilyası, ev gereçleri, metal esya, konstrüksiyon, makine imalat ve otomotiv gibi birçok farklı sektörde yaygın bir şekilde kullanılmaktadır. Geniş ürün yelpazesi ve stok çeşitliliğiyle; Anadolu Boru, soğuk haddelenmiş sacdan üretilmiş kare profil ürün grubu için müşterilerine yüksek servis kabiliyetiyle hizmet sunmaktadır.

ÜRETİM ARALIĞI	
Kesit (mm)	10x10 - 50x50
Sac Kalınlığı (mm)	0,40 - 2,00
Uzunluk (mm)	2800 - 8000

ÇELİK KALİTE, TESLİM KOŞULU VE YÜZEY DURUMLARI (TS EN 10305-3)	
Teslim koşulu	+CR1, +CR2
Yüzey durumu	S3, S2
+CR1 Koşulu için çelik kaliteleri*	E155, E195, E235
+CR2 Koşulu için çelik kaliteleri*	E320, E370

\*Tabloda belirtilenler haricindeki çelik kaliteleri için lütfen irtibata geçiniz



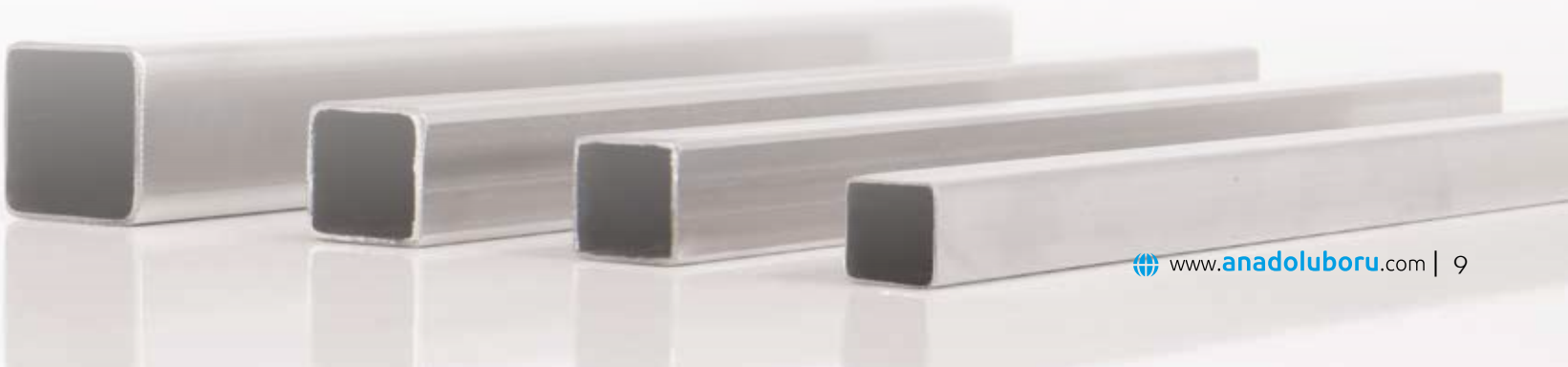




Kesit ve Kalınlık (mm)	KARE PROFİL ÜRETİM ARALIĞI (TS EN 10305-5)									
	0,40	0,50	0,60	0,70	0,80	0,90	1,00	1,20	1,50 CR	2,00 CR
10x10										
12,7x12,7										
15x15										
16x16										
20x20										
25x25										
30x30										
35x35										
40x40										
50x50										

Standart olarak üretimimizde yer alan ebatlar.

Not: Listede yer almayan kesit ve kalınlıklar için lütfen irtibata geçiniz.





AnadoluBoru

# DİKDÖRTGEN PROFİLLER

Anadolu Boru; hassas uygulamalara yönelik, TS EN 10305-5 standartlarına göre üretmekte olduğu dikdörtgen profillerle, başta metal eşya, mobilya ve ev gereçleri üreticileri olmak üzere farklı endüstriyel gruplara hizmet etmektedir. Ebat çeşitliliği ve hızlı üretim kabiliyetiyle; Anadolu Boru, soğuk haddelenmiş sacdan dikdörtgen profiller için sektöründe tercih edilen bir firma konumundadır.

## ÜRETİM ARALIĞI

Kesit (mm)	10x15 - 40x60
Sac Kalınlığı (mm)	0,40 - 2,00
Uzunluk (mm)	2800 - 8000

## ÇELİK KALİTE, TESLİM KOŞULU VE YÜZEY DURUMLARI (TS EN 10305-3)

Teslim koşulu	+CR1, +CR2
Yüzey durumu	S3, S2
+CR1 Koşulu için çelik kaliteleri*	E155, E195, E235
+CR2 Koşulu için çelik kaliteleri*	E320, E370

\*Tabloda belirtilenler haricindeki çelik kaliteleri için lütfen irtibata geçiniz





Kesit ve Kalınlık (mm)			DİKDÖRTGEN PROFİL ÜRETİM ARALIĞI (TS EN 10305-5)								
			0,40	0,50	0,60	0,70	0,80	0,90	1,00	1,20	1,50 CR
10x20											
15x20											
15x25	10x30										
15x30	20x25										
20x30											
20x40											
30x40	20x50										
30x50	20x60	15x65									
40x60											

Standart olarak üretimimizde yer alan ebatlar.

Not: Listede yer almayan kesit ve kalınlıklar için lütfen irtibata geçiniz.



Anadolu Boru TS EN 10305-3 standartları opsiyon 10 kapsamında oval, D, sekizgen, elips gibi farklı özel kesitlerde hassas uygulamalara yönelik profiller üretmektedir.

Anadolu Boru tarafından üretilen özel kesitli profiller; mekanik işleme proseslerinde etkin performansı, yüzey kaplama işlemlerine uyumluluğu ve dekoratif yapısıyla, mobilya, ev gereçleri, ofis mobilyaları, eğitim gereçleri, beyaz eşya gibi farklı endüstriyel gruplarda ürün tasarımlarında yoğun bir şekilde tercih edilmektedir.

ÜRETİM ARALIĞI	
Sac Kalınlığı (mm)	0,40 - 2,00
Uzunluk (mm)	2800 - 8000

ÇELİK KALİTE, TESLİM KOŞULU VE YÜZEY DURUMLARI (TS EN 10305-3)	
Teslim koşulu	+CR1, +CR2
Yüzey durumu	S3, S2
+CR1 Koşulu için çelik kaliteleri*	E155, E195, E235
+CR2 Koşulu için çelik kaliteleri*	E320, E370

\*Tabloda belirtilenler haricindeki çelik kaliteleri için lütfen irtibata geçiniz







Kesit ve Kalınlık (mm)		ÖZEL KESİT ÜRETİM ARALIĞI (TS EN 10305-3)									
		0,40	0,50	0,60	0,70	0,80	0,90	1,00	1,20	1,50 CR	2,00 CR
DÜZ OVAL	10x20										
DÜZ OVAL	14x24										
DÜZ OVAL	15x30										
DÜZ OVAL	10x39										
DÜZ OVAL	20x32										
DÜZ OVAL	20x35										
DÜZ OVAL	16x40										
DÜZ OVAL	21x38										
DÜZ OVAL	20x40										
DÜZ OVAL	21x47										
DÜZ OVAL	25x50										
DÜZ OVAL	20x60										
DÜZ OVAL	32x50										
D MERDİVEN	34x76										
V MERDİVEN	34x78										
D PROFİL	10x20										
D PROFİL	18x25										
D PROFİL	30x40										
SEKİZGEN	ø21										
T ÜÇGEN	15x50x60										

Standart olarak üretimimizde yer alan ebatlar.

Not: Listede yer almayan kesit ve kalınlıklar için lütfen irtibata geçiniz.



AnadoluBoru

# GALVANİZLİ BORU ve PROFİLLER

Anadolu Boru TS EN 10305-3 ve TS EN 10305-5 standartlarına göre S4 yüzey (şerite uygulanmış) boru ve profil üretimi gerçekleştirmektedir.

Soğuk şekillendirme işlemine uygun galvanizli çelik kaliteleri kullanılarak üretilen boru ve profiller; beyaz eşya, ev gereçleri, seracılık, çadır sistemleri, bisiklet, park ve bahçe ekipmanları gibi farklı alanlarda, işlenebilirliği ve korozyona karşı direnciyle tercih edilmektedir.

ÜRETİM ARALIĞI	
Sac kalınlığı (mm)	0,40 - 2,00
Uzunluk (mm)	2800 - 8000
Borular için dış çap aralığı (mm)	ø13 - ø63,5
Kare profiller için kesit aralığı (mm)	10x10 - 50x50
Dikdörtgen profiller için kesit aralığı (mm)	10x15 - 40x60
TS EN 10305-3'e göre yüzey durumu	S4 (şerite uygulanmış)
EN 10346 standardına göre şerit çelik kaliteleri*	DX51D+Z, DX52D+Z, DX53D+Z, DX54D+Z
EN 10346 standardına göre şerit kaplaması*	Z80, Z100, Z140, Z200, Z225, Z275

\*Tabloda belirtilenler haricindeki çelik kaliteleri için lütfen irtibata geçiniz



# LEVHA ve DİLİNMIŞ SAC



Anadolu Boru, üretim parkurunda bulunan rulo sac dilme ve boy kesme makineleriyle müşterilerine çelik servis merkezi hizmeti sunmaktadır.

Soğuk haddelenmiş saclardan üretilen dilinmiş sac ve levha saclar; metal eşya, elektrikli ev aletleri, beyaz eşya, ofis mobilyası ve çelik kapı gibi farklı sektörlerde geniş kullanım alanına sahiptir.

ÜRETİM ARALIĞI	
Sac kalınlığı (mm)	0,30 - 2,00
Dilinmiş sac genişlik aralığı (mm)	25 - 1400
Levha sac genişlik aralığı (mm)	120 - 1400
Levha sac uzunluk aralığı (mm)	200 - 2500
EN 10130 standardına göre çelik kaliteleri*	DC01, DC03, DC04

\*Tabloda belirtilenler haricindeki çelik kaliteleri için lütfen irtibata geçiniz



Anadolu Boru tarafından üretilen boru profillere ve üretimde kullanılan saclara ait ilgili standartlarda verilen kimyasal analiz ve mekanik özellik değerleri aşağıdaki tablolarda özetlenmiştir.

EN 10305-3 VE EN 10305-5 STANDARTLARINA GÖRE +CR1 TESLİM KOŞULUNDA BORU VE PROFİLLER							
ÇELİK KALİTESİ	+CR1 TESLİM KOŞULU İÇİN Min. ÇEKME MUKAVEMETİ, R <sub>m</sub> (N/mm <sup>2</sup> )	+CR1 TESLİM KOŞULU İÇİN Min. % UZAMA, A	KİMYASAL BİLEŞİM (MAKS. %)				
			C	Si	Mn	P	S
E155	290	15	0,11	0,35	0,70	0,025	0,025
E195	330	8	0,15	0,35	0,70	0,025	0,025
E235	390	7	0,17	0,35	1,20	0,025	0,025

EN 10305-3 VE EN 10305-5 STANDARTLARINA GÖRE +CR2 TESLİM KOŞULUNDA BORU VE PROFİLLER								
ÇELİK KALİTESİ	+CR2 TESLİM KOŞULU İÇİN Min. ÇEKME MUKAVEMETİ, R <sub>m</sub> (N/mm <sup>2</sup> )	+CR2 TESLİM KOŞULU İÇİN Min. AKMA MUKAVEMETİ, R <sub>e</sub> (N/mm <sup>2</sup> )	+CR2 TESLİM KOŞULU İÇİN Min. % UZAMA, A	KİMYASAL BİLEŞİM (MAKS. %)				
				C	Si	Mn	P	S
E320	410	320	19	0,20	0,35	1,40	0,025	0,025
E370	450	370	15	0,21	0,55	1,60	0,025	0,025

EN 10130 STANDARTLARINA GÖRE SOĞUK HADDELENMİŞ SACLAR								
ÇELİK KALİTESİ	AKMA MUKAVEMETİ, R <sub>e</sub> (N/mm <sup>2</sup> )	ÇEKME MUKAVEMETİ, R <sub>m</sub> (N/mm <sup>2</sup> )	Min. % UZAMA, A	KİMYASAL BİLEŞİM (MAKS. %)				
				C	P	S	Mn	Ti
DC 01	280	270 - 410	28	0,12	0,045	0,045	0,60	-
DC 03	240	270 - 370	34	0,10	0,035	0,035	0,45	-
DC 04	210	270 - 350	38	0,08	0,030	0,030	0,30	-

EN 10268 STANDARTLARINA GÖRE YÜKSEK MUKAVEMETLİ DÜŞÜK ALAŞIMLI SACLAR											
ÇELİK KALİTESİ	BOYUNA ÇEKME MUKAVEMETİ, R <sub>m</sub> (N/mm <sup>2</sup> )	YÜKSEK SICAKLIKTA BOYUNA AKMA MUKAVEMETİ, R <sub>po.2</sub> (N/mm <sup>2</sup> )	BOYUNA Min. % UZAMA, A	KİMYASAL BİLEŞİM (MAKS. %)							
				C	Si	Mn	P	S	Al	Ti	Nb
H340LA	400 - 500	320 - 410	22	0,10	0,5	1,00	0,025	0,025	0,015	0,15	0,09
H380LA	430 - 550	360 - 460	20	0,10	0,5	1,40	0,025	0,025	0,015	0,15	0,09

EN 10346 STANDARTLARINA GÖRE SOĞUK ŞEKİLLENDİRME İŞLEMİNE UYGUN GALVANİZLİ SACLAR									
ÇELİK KALİTESİ ve KAPLAMA	AKMA MUKAVEMETİ, R <sub>e</sub> (N/mm <sup>2</sup> )	ÇEKME MUKAVEMETİ, R <sub>m</sub> (N/mm <sup>2</sup> )	Min. % UZAMA, A	KİMYASAL BİLEŞİM (MAKS. %)					
				C	Si	Mn	P	S	Ti
DX51D+Z	-	270 - 500	22	0,18	0,50	1,20	0,12	0,045	0,30
DX52D+Z	140 - 300	270 - 420	26	0,12	0,50	0,60	0,10	0,045	0,30
DX53D+Z	140 - 260	270 - 380	30	0,12	0,50	0,60	0,10	0,045	0,30
DX54D+Z	120 - 220	270 - 350	36	0,12	0,50	0,60	0,10	0,045	0,30



# BORU PROFİL PAKET ADETLERİ

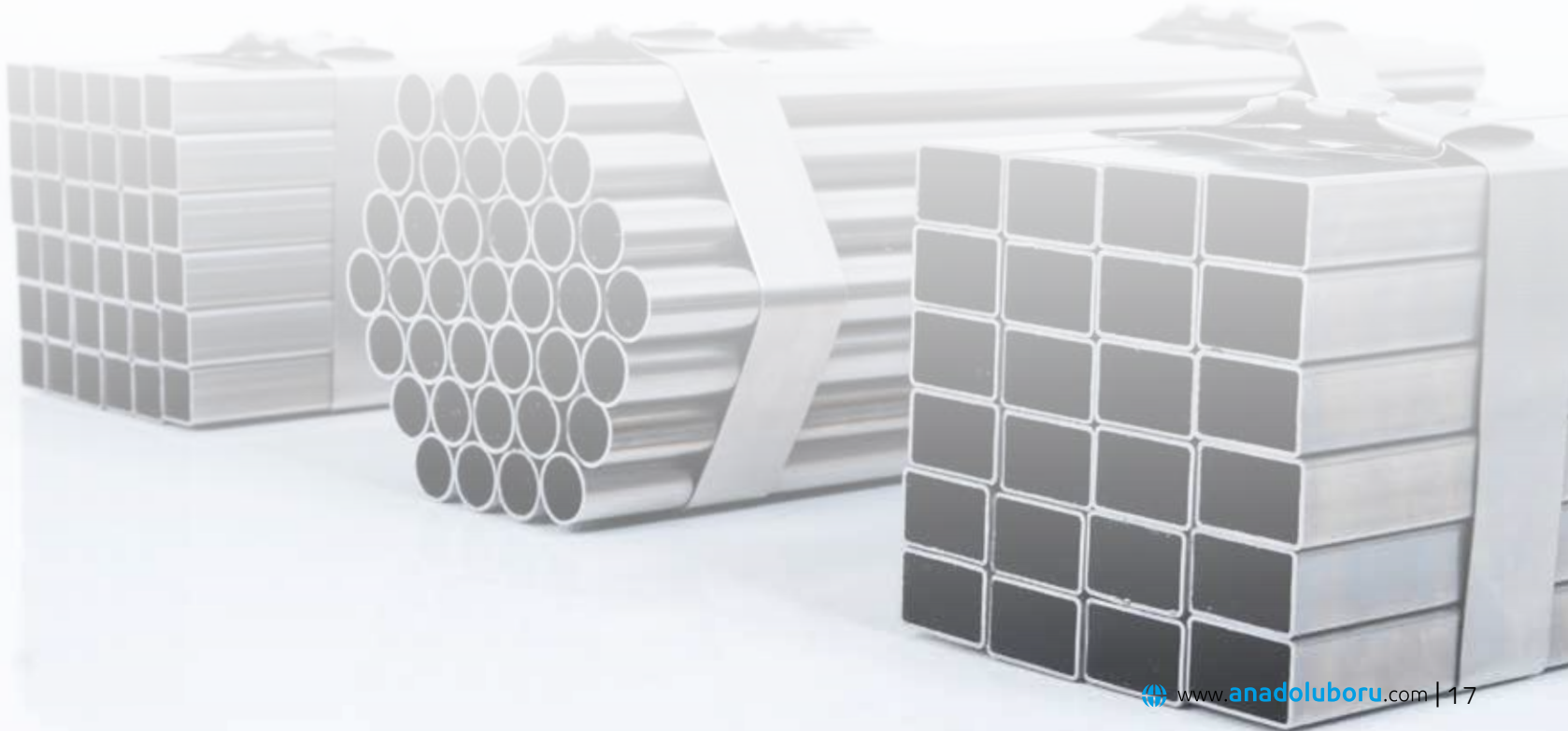


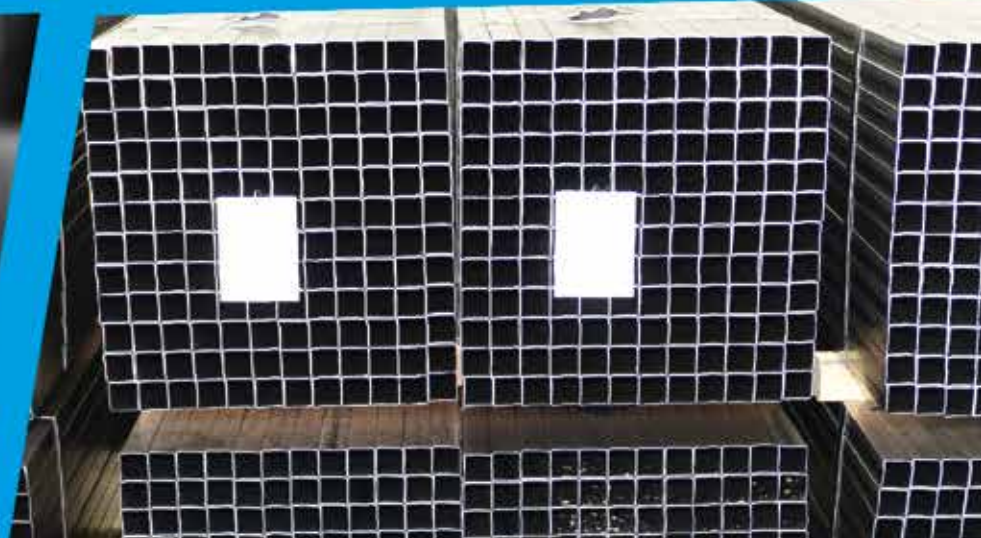
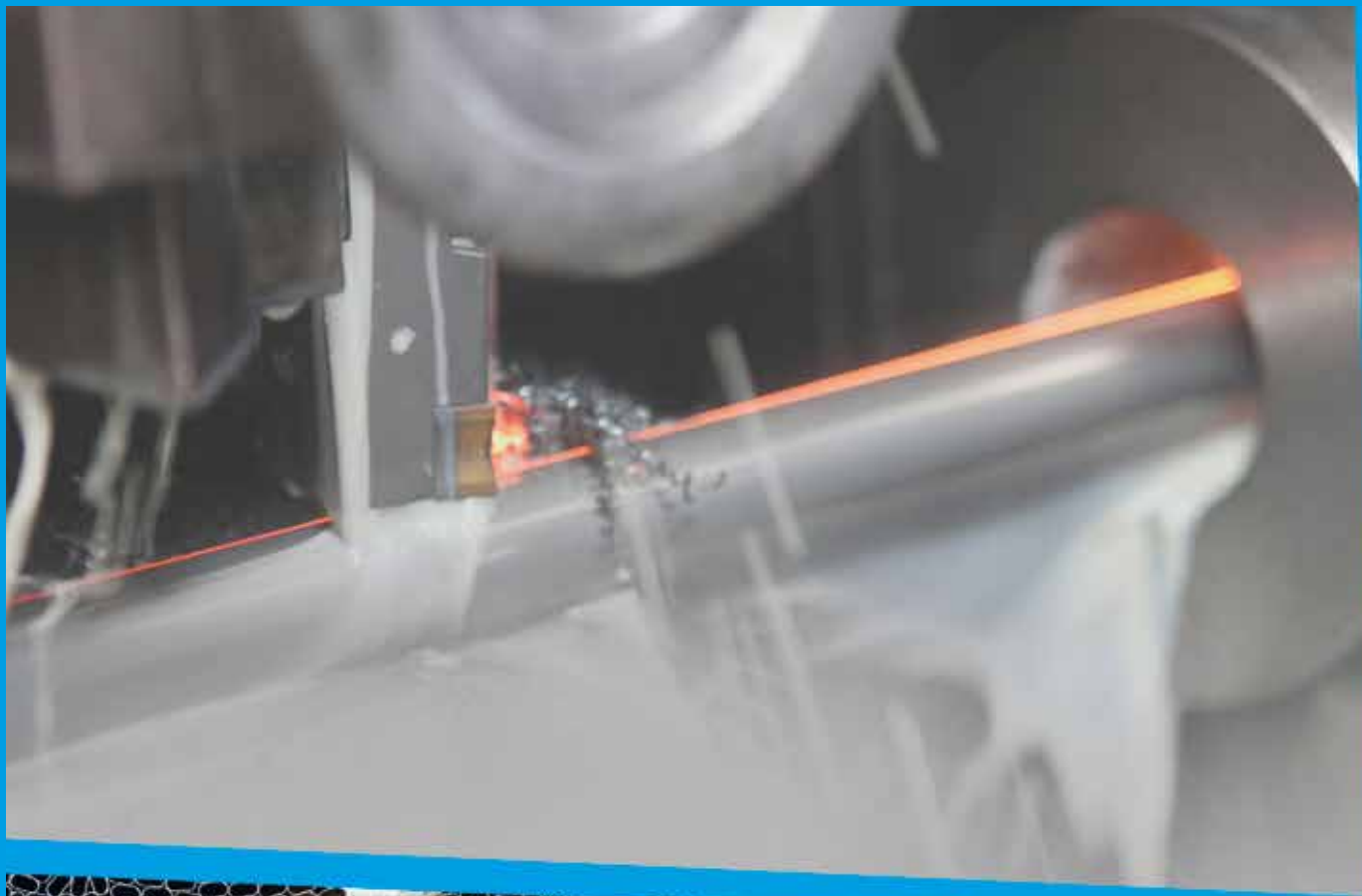
BORULAR	
EBAT (mm)	PAKET ADET
Ø10	500
Ø12	331
Ø13	331
Ø14	331
Ø16	331
Ø19	271
Ø21	217
Ø22	217
Ø25	169
Ø25,4	169
Ø28	169
Ø28,6	169
Ø32	127
Ø38	91
Ø42	91
Ø45	61
Ø51	61
Ø60	61
Ø63,5	61

KARE PROFİLLER	
EBAT (mm)	PAKET ADET
10x10	256
12,7x12,7	256
15x15	256
16x16	256
20x20	225
25x25	196
30x30	144
35x35	96
40x40	100
50x50	81

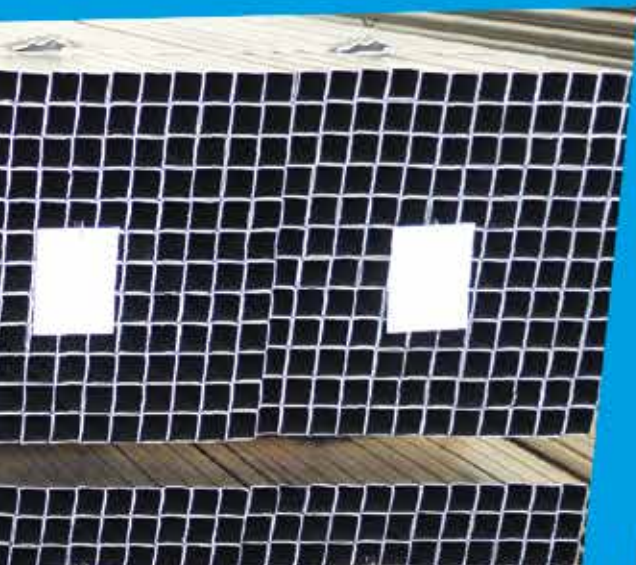
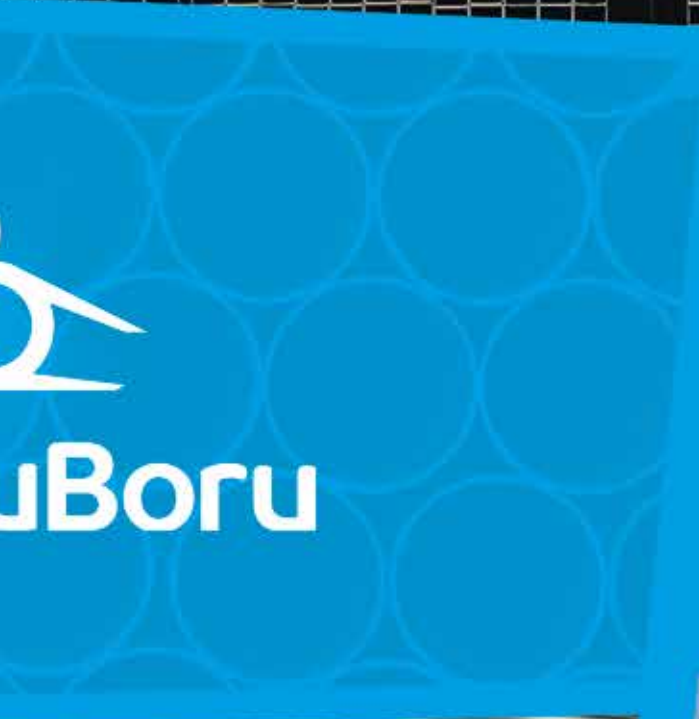
DİKDÖRTGEN PROFİLLER	
EBAT (mm)	PAKET ADET
10x20	288
15x20	221
15x25	240
10x30	192
15x30	200
20x25	192
20x30	192
20x40	162
30x40	100
20x50	126
30x50	98
20x60	108
15x65	108
40x60	70

ÖZEL KESİTLİ PROFİLLER	
EBAT (mm)	PAKET ADET
OVAL 10x20	288
OVAL 14x24	240
OVAL 15x30	240
OVAL 10x39	192
OVAL 20x32	192
OVAL 20x35	192
OVAL 16x40	162
OVAL 20x40	162
OVAL 21x38	162
OVAL 21x47	162
OVAL 25x50	98
OVAL 20x60	108
OVAL 32x50	98
D MERDİVEN 34x76	60
V MERDİVEN 34x78	60
D PROFİL 10x20	288
D PROFİL 18x25	240
D PROFİL 30x40	100
SEKİZGEN Ø21	250
T ÜÇGEN 15x50x60	60













**AnadoluBoru**

**ANADOLU BORU PROFİL NAK. SAN. ve TİC. LTD. ŞTİ.**

Ankara Yolu 25.km, Beydeğirmeni Mah. Beydeğirmeni Küme Evler Mevkii No:87 Kocasinan/KAYSERİ

**T:** +90 352 385 10 28 **F:** +90 352 385 10 07 **M:** info@anadoluboru.com

 [www.anadoluboru.com](http://www.anadoluboru.com)